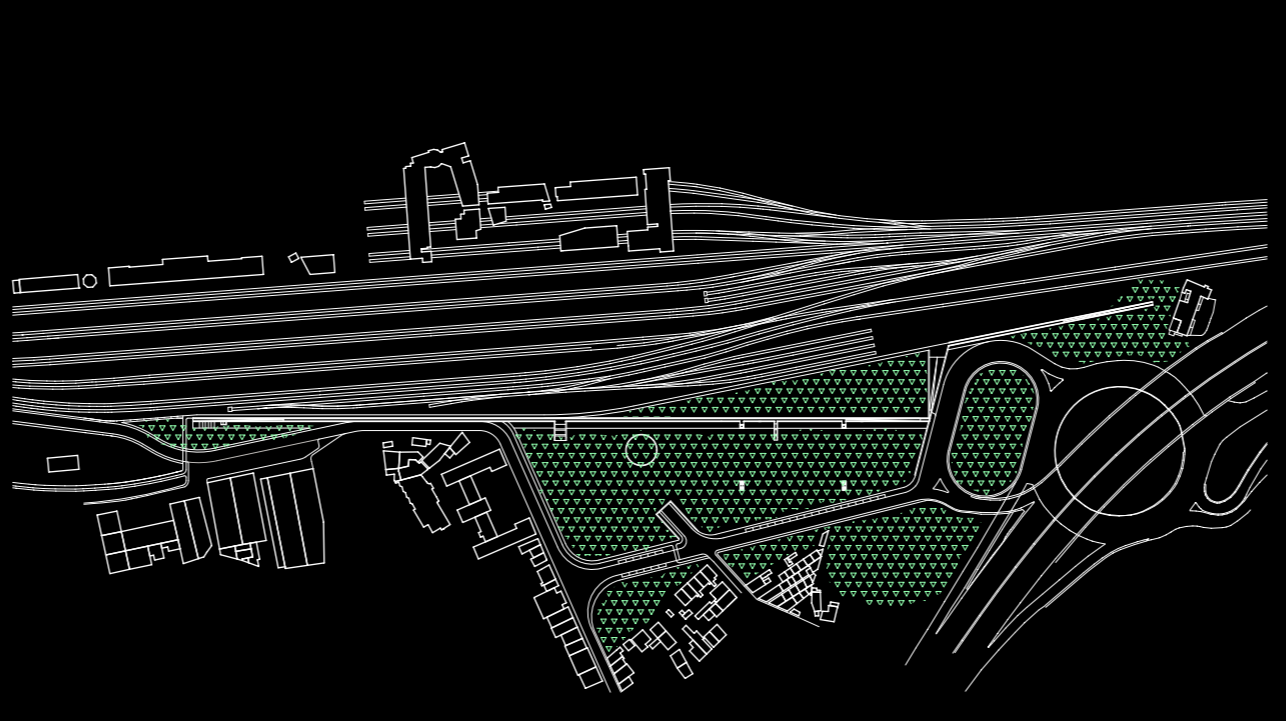
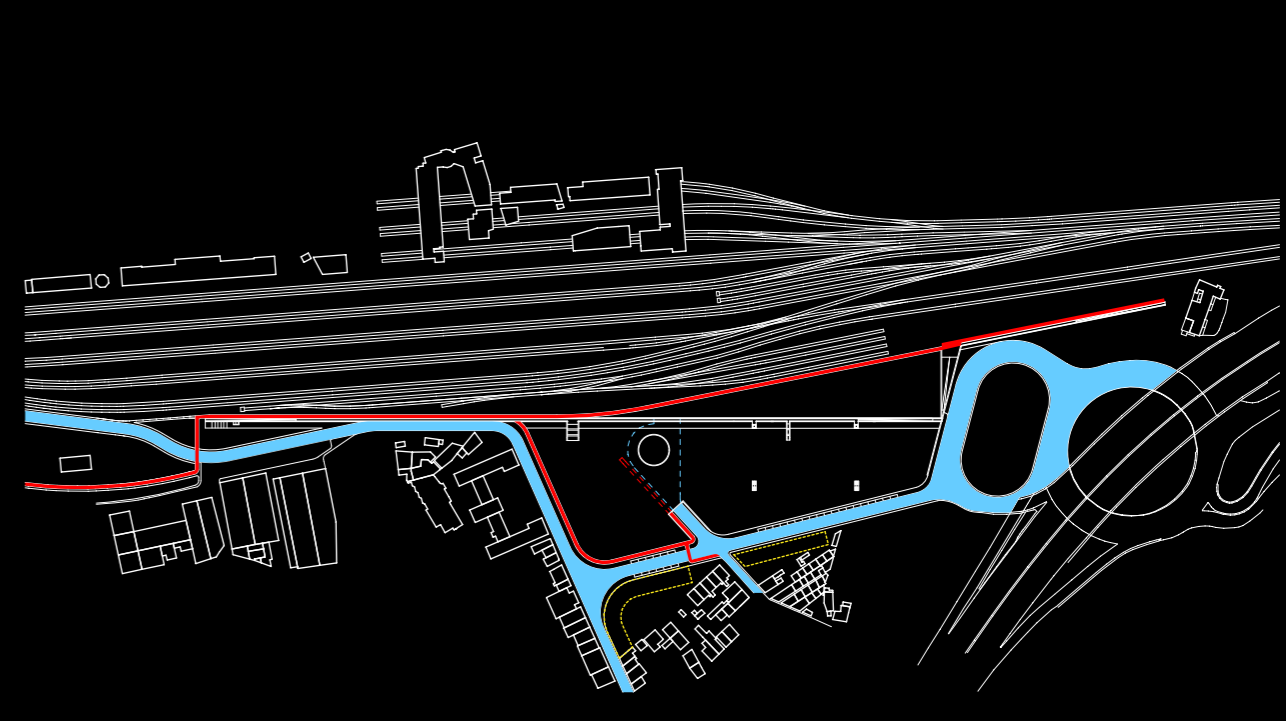


Terminal
Um dispositivo infra-estrutural linear que estabelece um limite físico para a estação



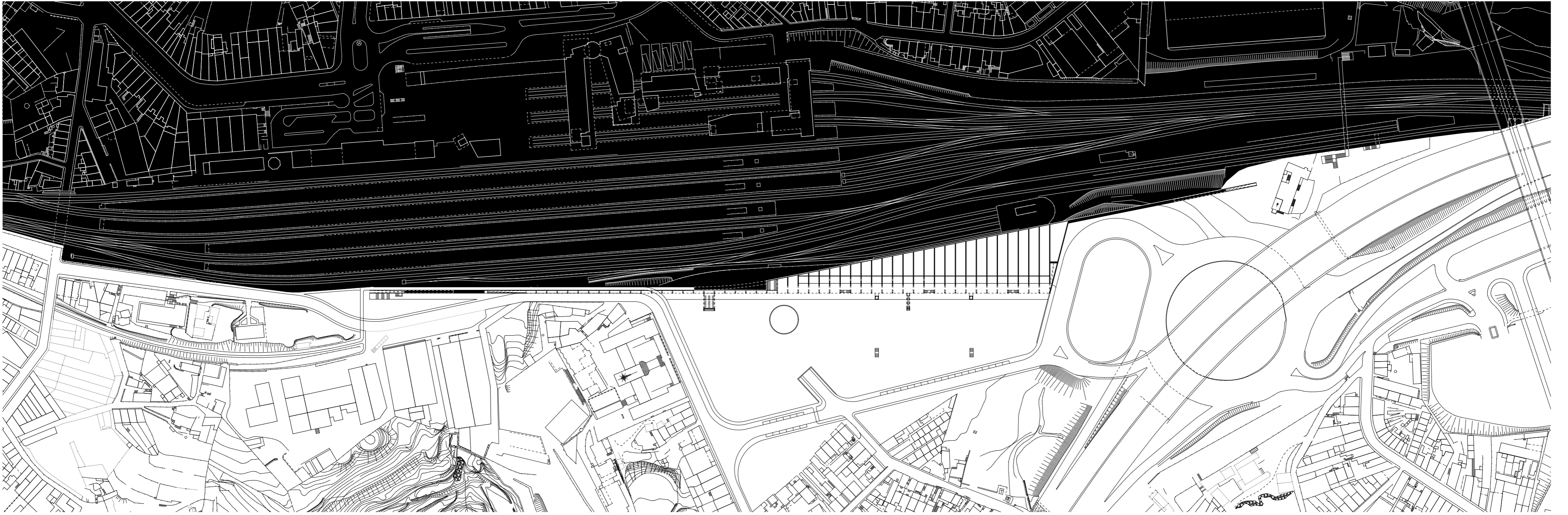
Parque
Estabiliza a morfologia do terreno e concretiza a transição entre a infra-estrutura e o tecido urbano convencional



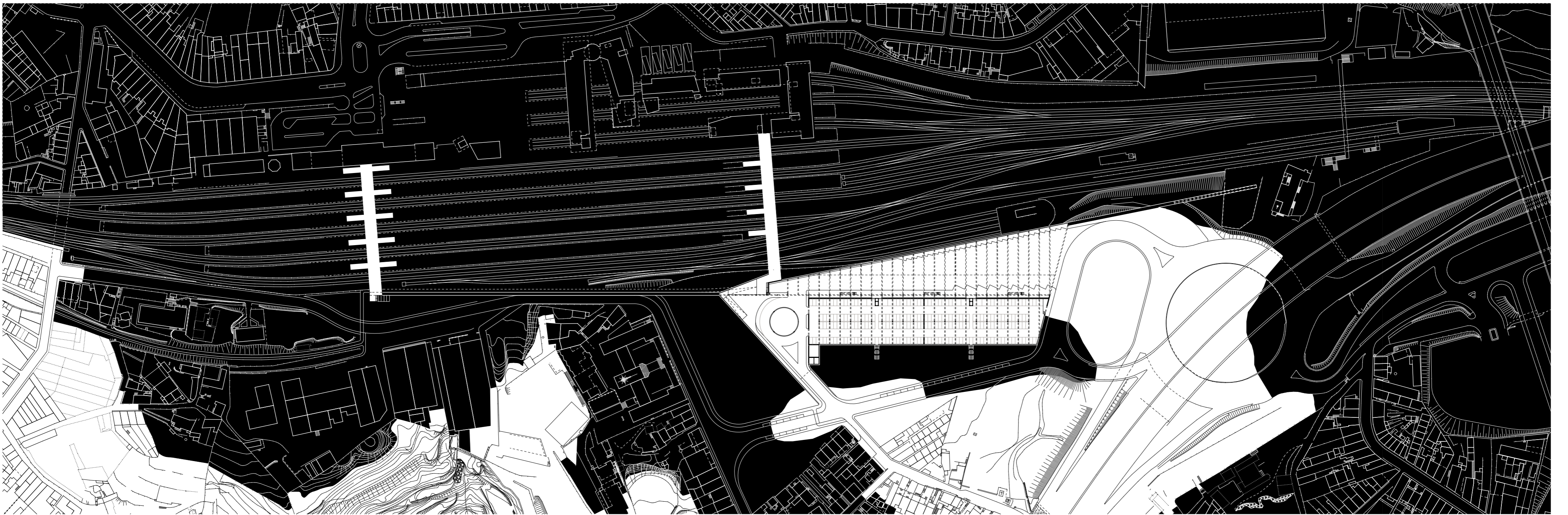
Sistema viário
Regulariza o limite do tecido urbano, disciplina a sua construção e articula o terminal, a cidade, o parque e a VCI



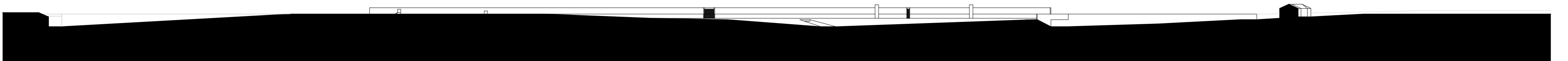
planta de implantação
escala 1:2000



planta do piso 1
escala 1:2000

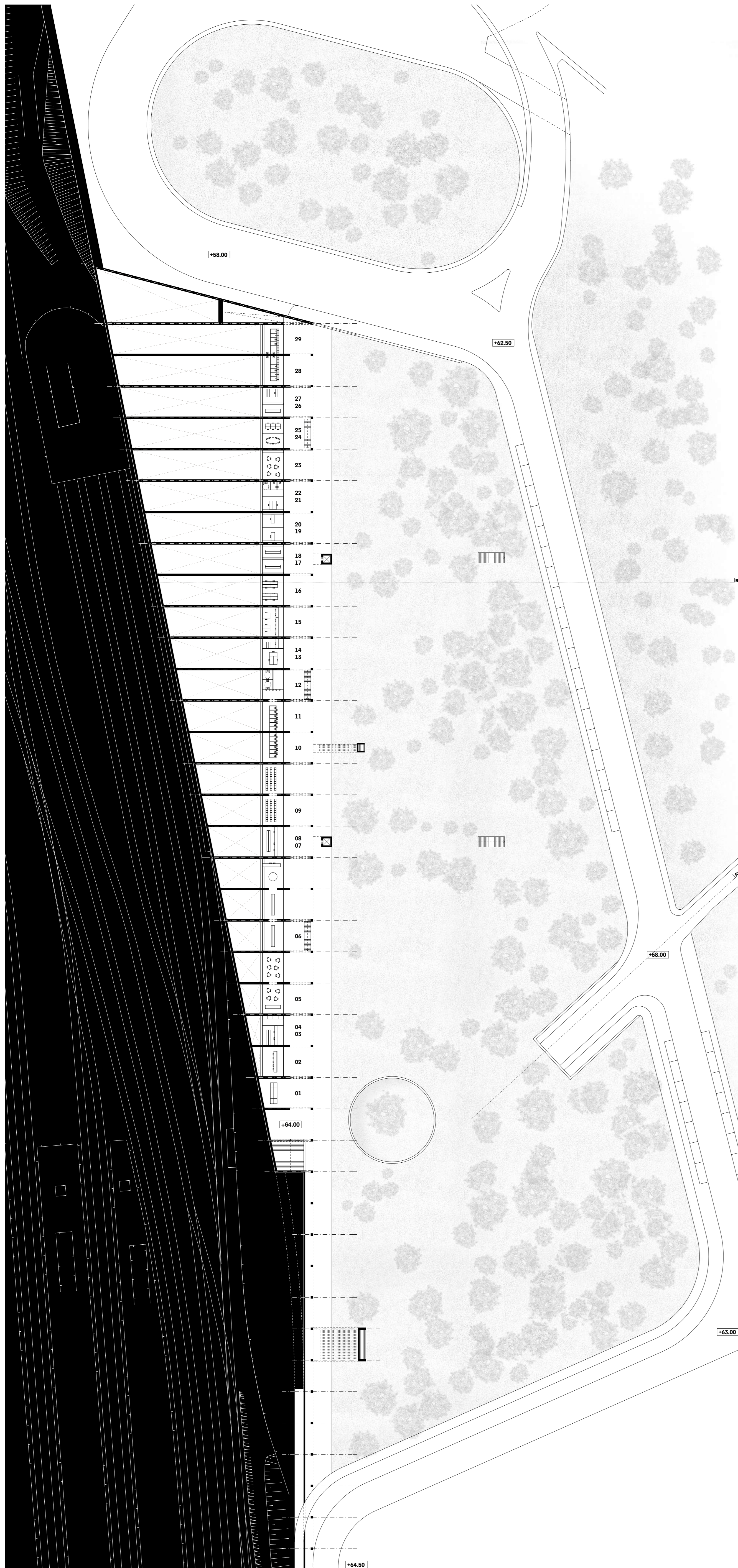


planta do piso 0
escala 1:2000



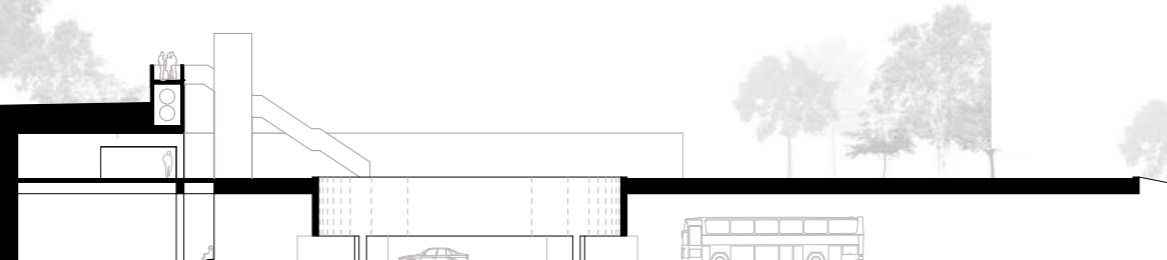
perfil geral
escala 1:2000





planta do piso 1
escala 1:500

corte AA'
escala 1:500



perspectiva da galeria de acesso aos equipamentos e serviços de apoio ao terminal



perspectiva do jardim para a galeria de acesso aos equipamentos e serviços de apoio ao terminal

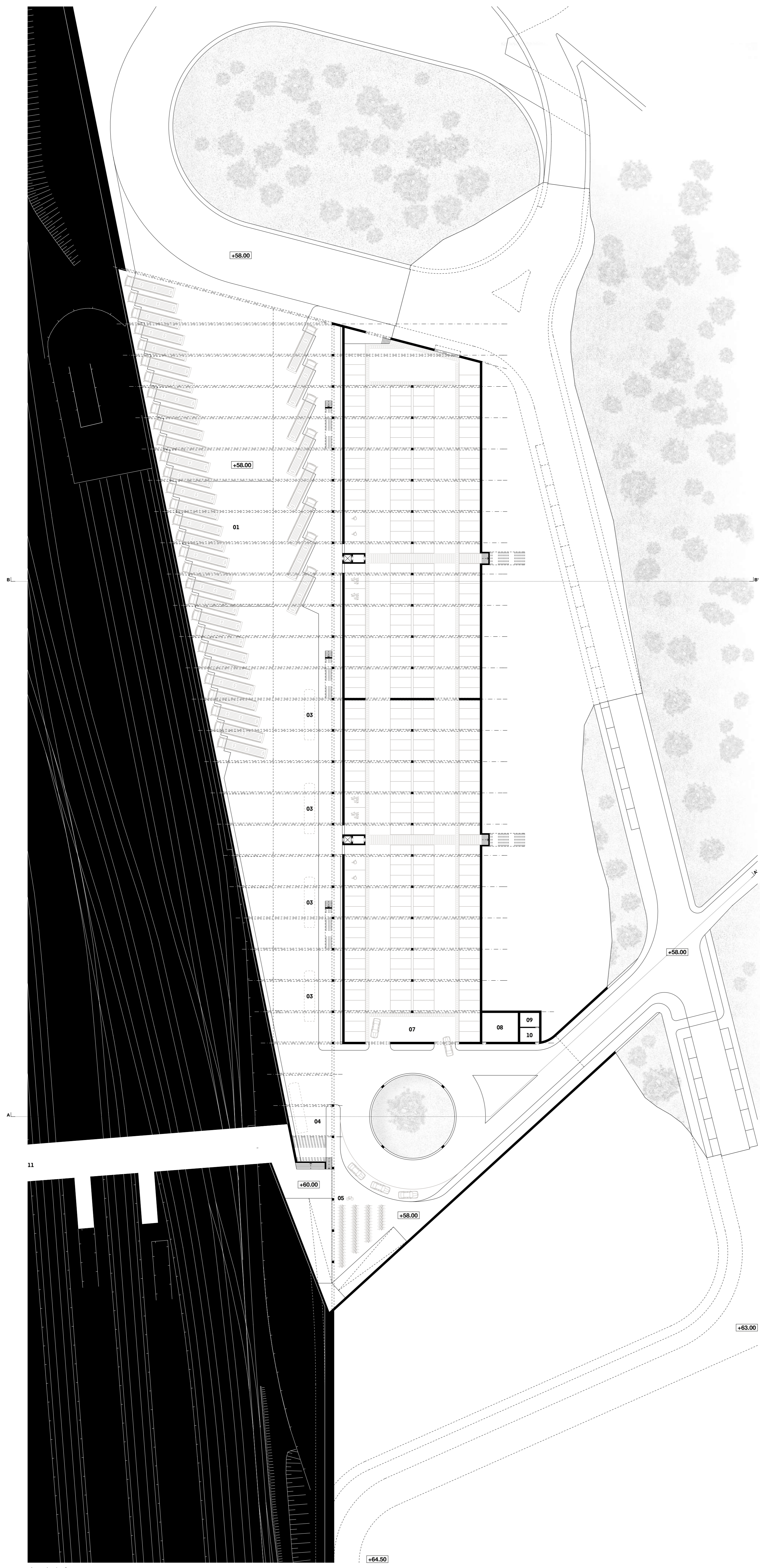


perspectiva do jardim para o pátio de acesso ao terminal e parque de estacionamento



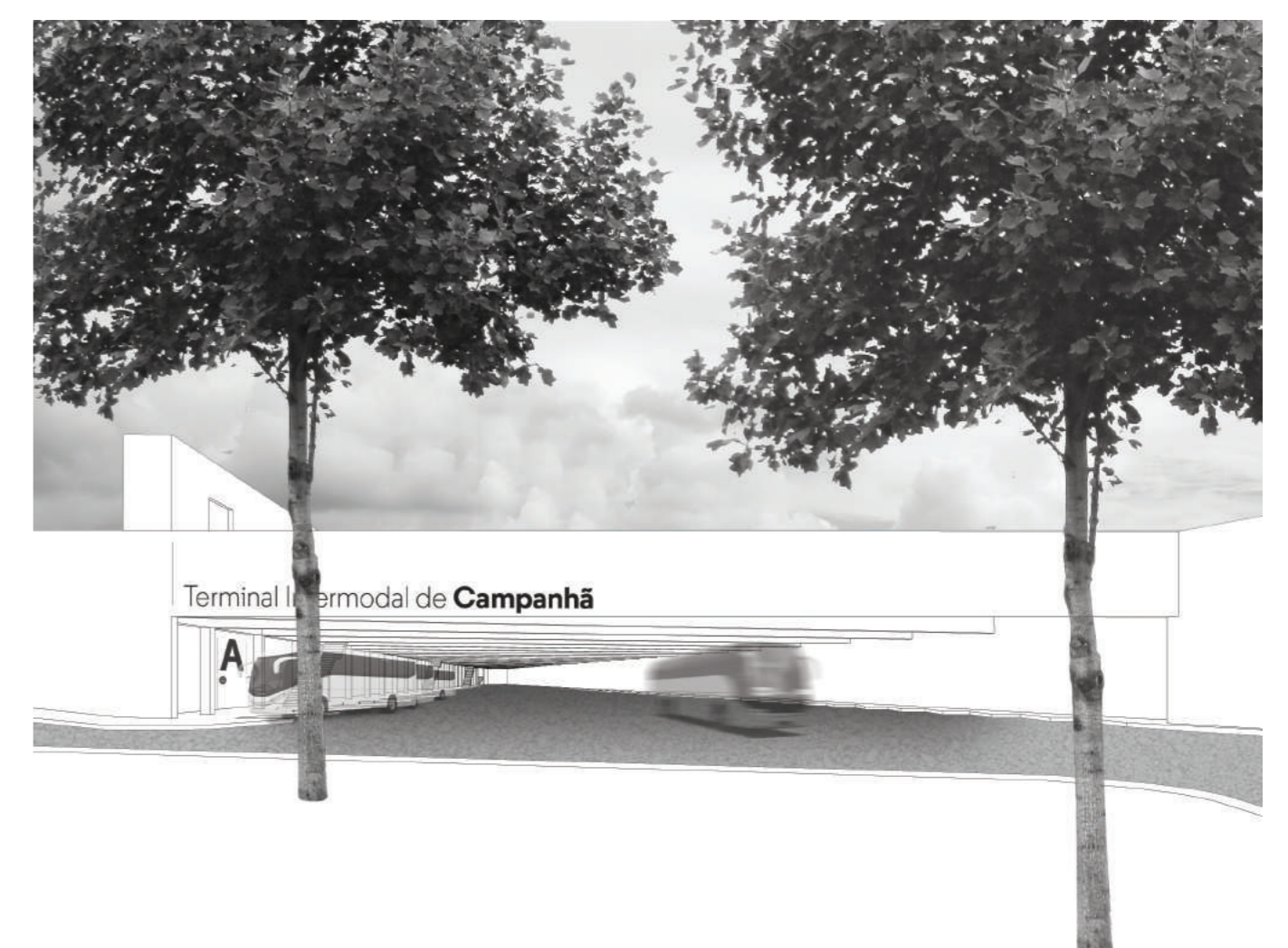
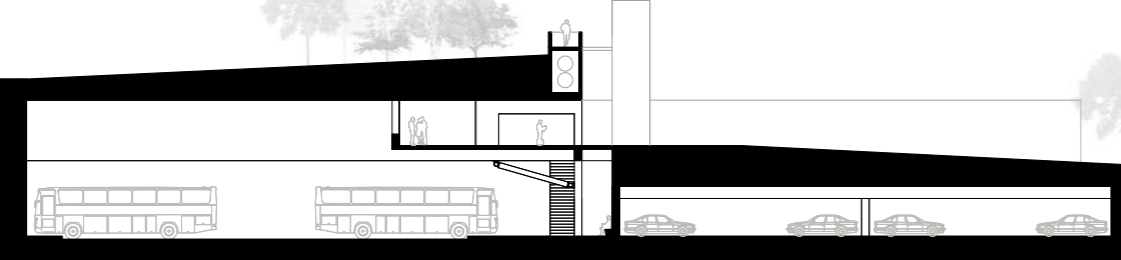
perspectiva dos cais de embarque da estação ferroviária

- | | | |
|-----------------------------------|--|--|
| 01 bilheteiras automáticas | 11 wc público masculino | 20 gabinete 2 |
| 02 bilheteiras com atendimento | 12 wc público mobilidade reduzida | 21 espaço secretariado |
| 03 posto de informação / encontro | 13 sala de gestão da operação | 22 wc feminino, masculino e mobilidade reduzida |
| 04 atm / vending | 14 espaço de perdidos e achados | 23 zona de descanso e refeição para motoristas |
| 05 saletaria | 15 espaço operacional apoio ao cliente | 24 sala de reuniões dos motoristas |
| 06 loja de conveniência | 16 sala de gestão da manutenção | 25 sala dos operacionais de segurança |
| 07 depósito de bagagens e cacos | 17 armazém de peças e ferramentas | 26 sala dos operacionais de limpeza |
| 08 posto de primeiros socorros | 18 espaço armazenamento de volumes para despacho | 27 armazém de equipamentos e produtos de limpeza |
| 09 sala de espera | 19 gabinete 1 | 28 sanitários e balneários masculinos |
| 10 wc público feminino | | 29 sanitários e balneários femininos |

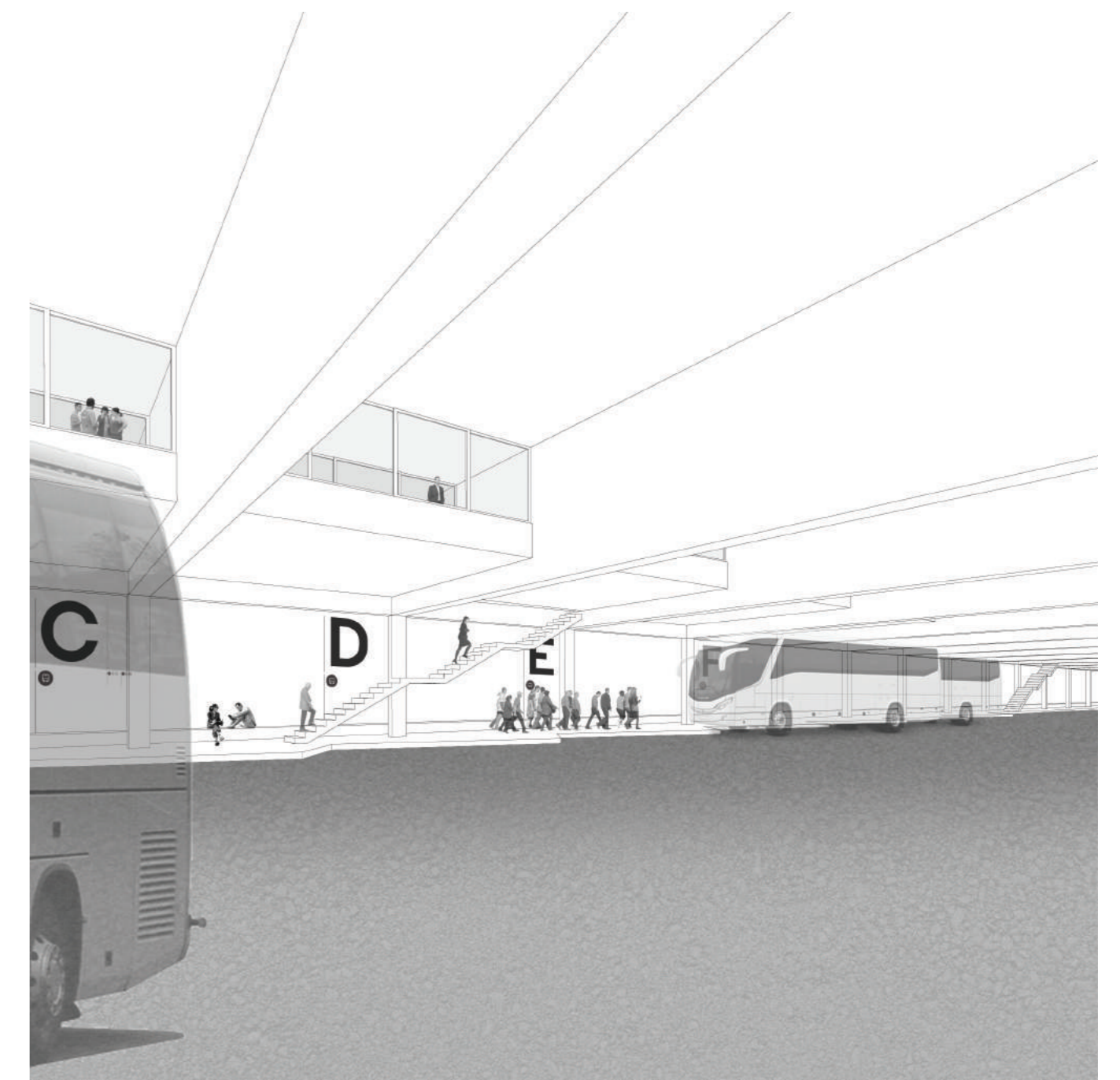


planta do piso 0
escala 1:500

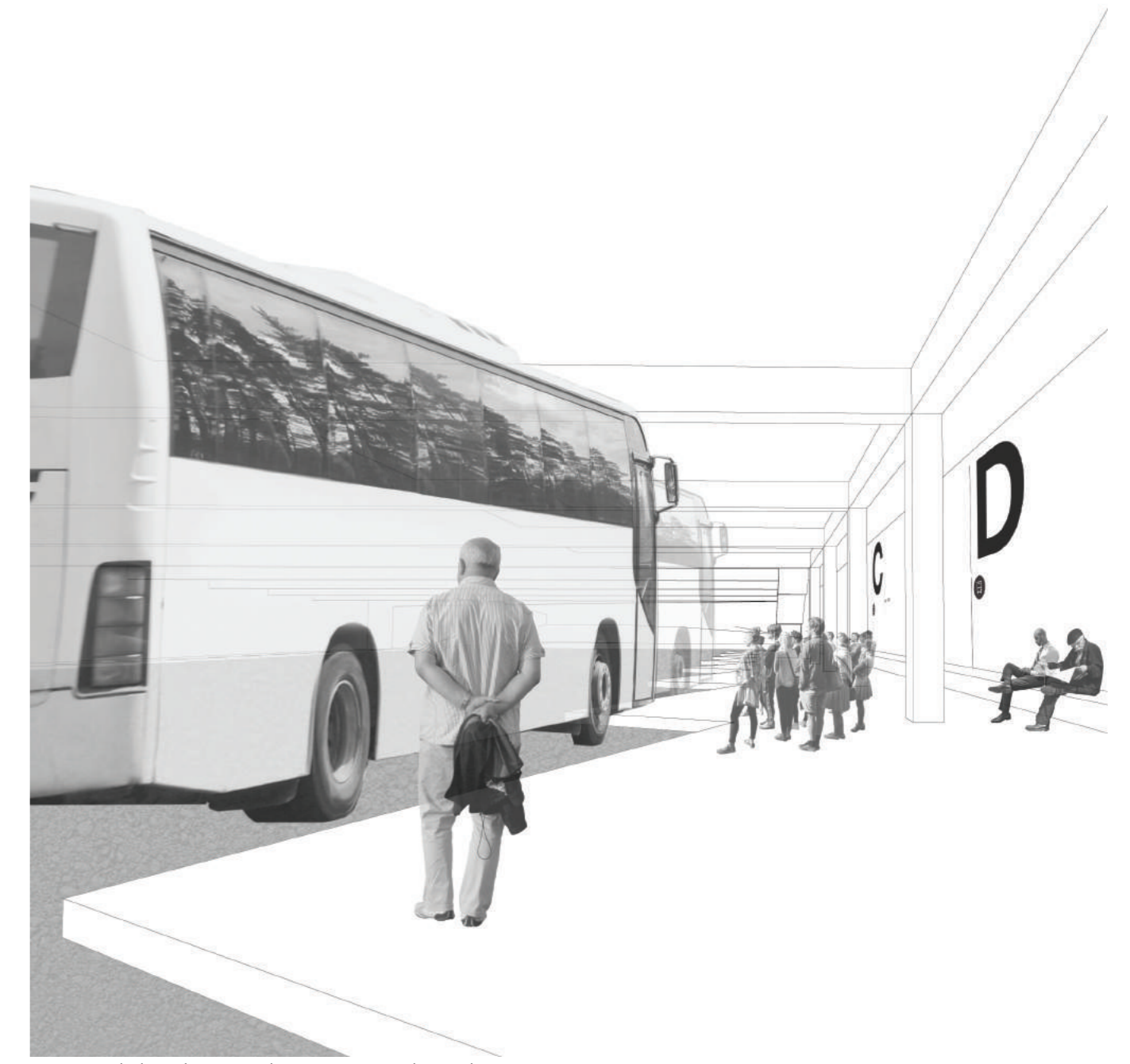
corte B-B'
escala 1:500



perspectiva do nó da bonjónia



perspectiva do terminal rodoviário



perspectiva das balas de paragem de autocarros para embarque de passageiros



perspectiva do pátio no acesso ao terminal / kiss and ride

- 01 zona de paragem de autocarros sem passageiros
- 02 balas de paragem de autocarros para embarque de passageiros
- 03 paragens de toque
- 04 estação de serviço
- 05 estacionamento bicicletas com estação de serviço
- 06 kiss & ride
- 07 estacionamento automóvel
- 08 posto de transformação
- 09 sala de bastidores
- 10 sala de quadros eléctricos
- 11 ligação a linhas ferroviárias, metro, taxis e autocarros urbanos